

## IEC Gerätestecker C20 mit Geräteschutzschalter TA45



Schraubbefestigung von Front- oder Rückseite  
Wippe unbeleuchtet  
weiss



Schnappbefestigung von Frontseite  
Wippe beleuchtet  
orange



Siehe unten:  
**Zulassungen und Konformitäten**

### Beschreibung

- Einbau in Platten :  
Schraubbefestigung von Front- oder Rückseite, Schnappbefestigung Frontseite
- 2 Funktionen :  
Gerätestecker Schutzklasse I , Geräteschutzschalter Typ TA45 2-polig
- Steckanschlüsse 6.3 x 0.8 mm

### Merkmale

- Die einzelnen Modul-Komponenten sind bereits verdrahtet
- Unverdrahtete Versionen erhältlich auf Anfrage
- Geräteschutzschalter unbeleuchtet oder beleuchtet
- Geeignet für den Einsatz in Geräten nach IEC/UL 62368-1

### Weitere Ausführungen auf Anfrage

- Unverdrahtete Versionen
- Variante mit Öffnung für V-Lock-Stecksystem

### Referenzen

Alternativ: Version mit Netzfilter [EF12](#)

### Weblinks

[PDF-Datenblatt](#), [HTML-Datenblatt](#), [Allgemeine Produktinformation](#),  
[Zulassungen](#), [Distributor-Stock-Check](#), [Zubehör](#), [Detailanfrage zu Typ](#)

Neu gibt es Varianten passend zum V-Lock-Stecksystem. Die Produkte haben eine vorgesehene Öffnung zum Einrasten des Nockens an der Steckdose. Das V-Lock-System verhindert ein ungewolltes Trennen des Stecksystems.

### Technische Daten

Nennaten IEC	16 A / 250 VAC; 50 Hz
Nennaten UL/CSA	20 A / 250 VAC; 60 Hz
Spannungsfestigkeit	> 1.5 kVAC zwischen L-N > 3 kVAC zwischen L/N-PE (1 min/50 Hz)
Zulässige Betriebstemperatur	-10 °C bis 55 °C
IP-Schutzgrad	Frontseite IP40 gemäss IEC 60529
Berührungsschutz	Geeignet für Geräte der Schutzklasse I gemäss IEC 61140
Klemme	Steckanschlüsse 6.3 x 0.8 mm
Plattendicke S	Schraub: max 8 mm Anzugsdrehmoment max 0.5 Nm Schnapp: 1.5/2/2.5 mm
Material: Gehäuse	Thermoplast, schwarz, UL 94V-0

Gerätestecker/-Dose	C20 gemäss IEC 60320-1, UL 60320-1, CSA C22.2 no. 60320-1 (Für kalte Bedingungen) Stiftemperatur 70 °C, 16 A, Schutzklasse I
Geräteschutzschalter	Gemäss IEC/EN 60934, UL 1077, CSA 22.2 no. 235 2-poliger Wippenschalter, beleuchtet oder unbeleuchtet. Optional mit Unter- spannungs- oder Fernauslösung Schaltvermögen Icn: bei $I_n < 3A/240VAC$ : 10 x $I_n$ bei $I_n \geq 3A/240VAC$ : 300A

### Zulassungen und Konformitäten

Detaillierte Informationen zu Zulassungen, Normanforderungen, Verwendungshinweisen und Prüfdetails finden Sie in [Details über Zulassungen](#)

SCHURTER Produkte sind grundsätzlich für den Einsatz im industriellen Umfeld ausgelegt. Sie verfügen über Zulassungen unabhängiger Prüfstellen gemäss nationaler und internationaler Normen.

Produkte mit spezifischen Eigenschaften und Anforderungen wie sie etwa im Bereich Automotive nach IATF 16949, der Medizintechnik gemäss ISO 13485 oder in der Luft- und Raumfahrt gefordert werden, können ausschliesslich mit kundenspezifischen, individuellen Vereinbarungen durch SCHURTER angeboten werden.

## Zulassungen




Durch das Zulassungszeichen bescheinigen die Prüfstellen die Einhaltung der sicherheitstechnischen Anforderungen, die an elektronische Produkte gestellt werden.

Zulassung Referenztyp: EF11

Zulassungslogo	Zertifikat	Zulassungsstelle	Beschreibung
	<a href="#">VDE Zulassungen</a>	VDE	Ausweisnummer: 40001029
	<a href="#">UL Zulassungen</a>	UL	UR Ausweisnummer: E96454

## Produktnormen

Produktnormen, welche referenziert werden

Organisation	Design	Norm	Beschreibung
	Ausgelegt gemäss	IEC 60320-1	Gerätekupplungen für Haushalt und ähnliche allgemeine Zwecke
	Ausgelegt gemäss	UL 60320-1	Norm für Befestigungsstecker und Steckdosen
	Ausgelegt gemäss	CSA C22.2 no. 60320-1	Allgemeine Anwendung, Befestigungsstecker und ähnliche Verdrahtungsanschlüsse







## Anwendungsnormen

Anwendungsnormen, in welchen die Produkte entsprechend verwendet werden können

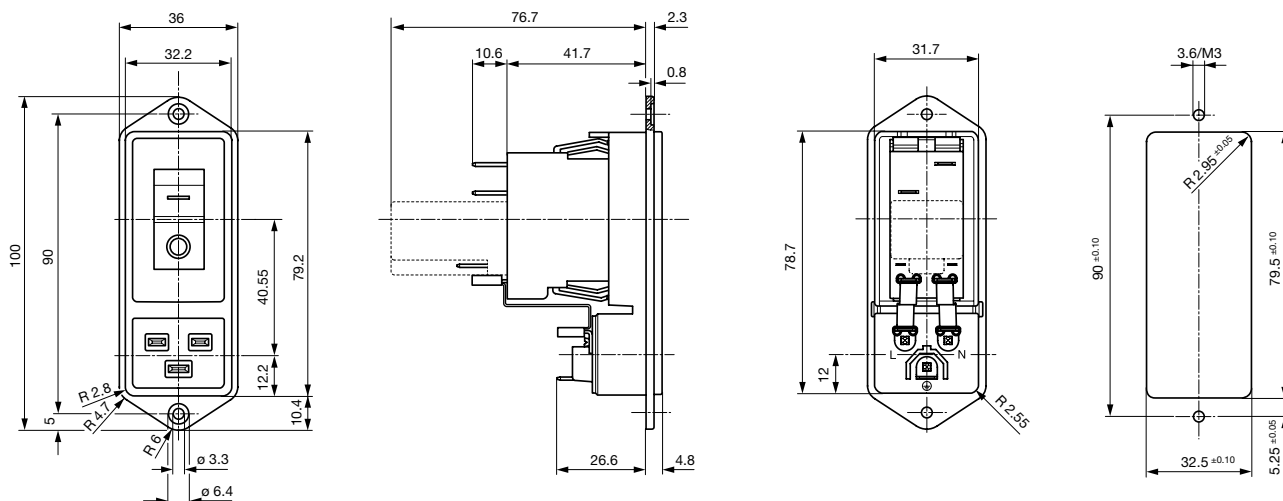
Organisation	Design	Norm	Beschreibung
	Geeignet für Anwendungen gemäss	IEC/UL 62368-1	Einrichtungen für Audio/Video-, Informations- und Kommunikationstechnik - Teil 1: Sicherheitsanforderungen

## Konformitäten

Das Produkt ist konform mit folgenden Richtlinien

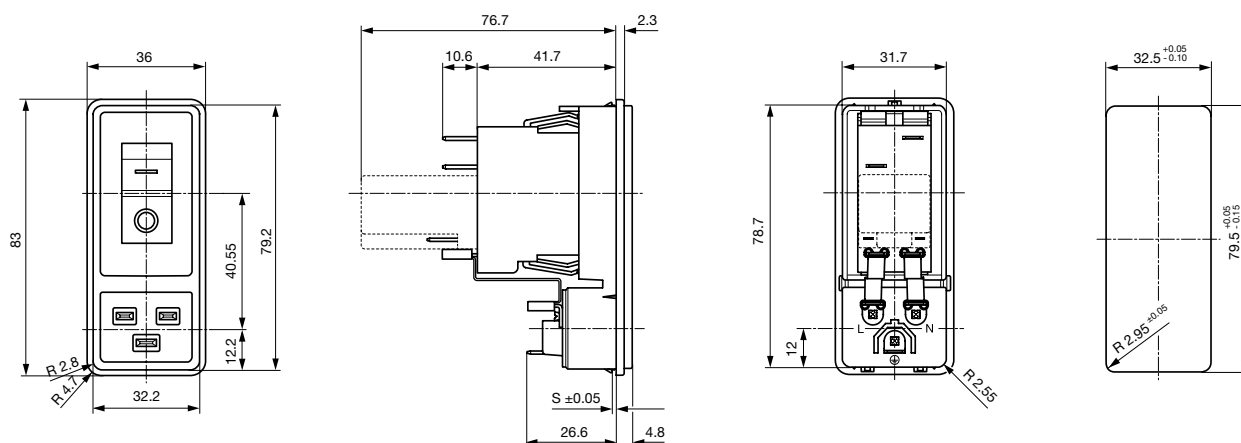
Identifikation	Details	Aussteller	Beschreibung
	<a href="#">CE-Konformitätserklärung</a>	SCHURTER AG	Die CE-Kennzeichnung erklärt, dass das Produkt gemäss der EU-Vordnung 765/2008 den geltenden Anforderungen genügt, die in den Harmonisierungsrechtsvorschriften der Gemeinschaft über ihre Anbringung festgelegt sind.
	<a href="#">UKCA-Konformitätserklärung</a>	SCHURTER AG	Die UKCA-Kennzeichnung erklärt, dass das Produkt gemäss dem Britischen Amendment zur Verordnung (EC) 765/2008 den geltenden Anforderungen genügt.
	RoHS	SCHURTER AG	Richtlinie RoHS 2011/65/EU, Ergänzung (EU) 2015/863
	China RoHS	SCHURTER AG	Das Gesetz SJ/T 11363-2006 (China RoHS) ist seit dem 1. März 2007 in Kraft. Ähnlich wie bei der EU-Richtlinie RoHS.
	REACH	SCHURTER AG	Am 1. Juni 2007 trat die Verordnung (EG) Nr. 1907/2006 zur Registrierung, Bewertung, Zulassung und Beschränkung chemischer Stoffe 1 (kurz: "REACH") in Kraft.
		SCHURTER AG	V-Lock Auszugssicherungen basieren auf einer passenden Stecker-Dosen-Kombination. Die Produkte haben eine vorgesehene Öffnung zum Einrasten des Nockens an der Steckdose. Das V-Lock-System verhindert ein ungewolltes Trennen des Stecksystems.

# Abmessungen [mm] Schraubmontage



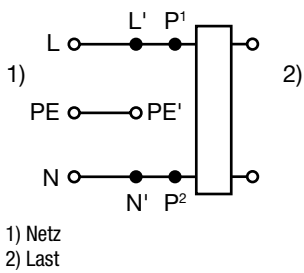
\*\* --- Version TA45 mit Unterspannungs-Auslöser

## Schnappmontage



\*\* --- Version TA45 mit Unterspannungs-Auslöser

Schaltbilder



Einfluss der Umgebungstemperatur

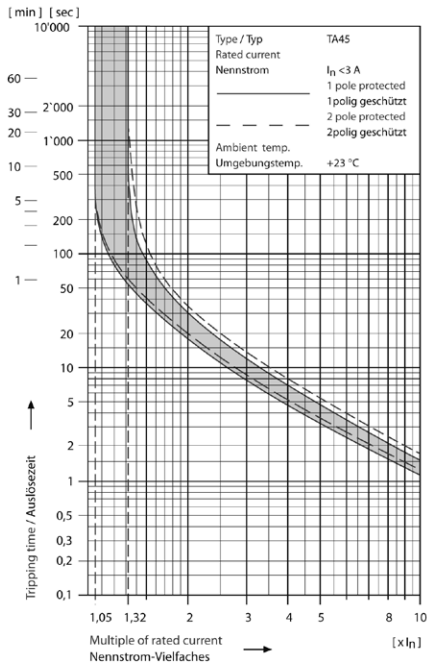
Die SCHURTER Geräteschutzschalter sind auf die Umgebungstemperatur von +23°C ausgelegt. Um den zu dimensionierenden Nennstrom bei abweichenden Umgebungstemperaturen zu evaluieren bitten wir Sie, mit folgenden Korrekturfaktoren zu arbeiten:

Umgebungstemperatur [°C]	Korrekturfaktor
-10	0.89
-5	0.91
0	0.92
+23	1.00
+30	1.03
+40	1.08
+55	1.16

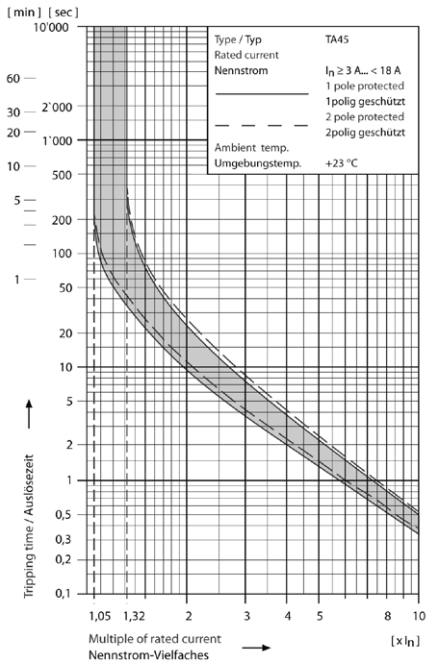
Beispiel: Bei einem Nennstrom von 5A und einer Umgebungstemperatur von 40°C resultiert ein Korrekturfaktor von 1.08. Daraus ergibt sich ein Nennstrom von 5.5 A, welcher auf den nächst höheren Nennstrom 6 A aufgerundet wird.

Zeit-Strom-Kennlinien

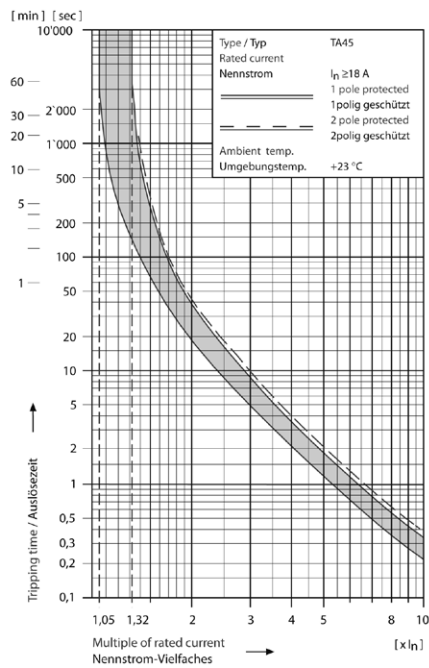
Auslösekennlinien  $I_n < 3\text{ A}$



Auslösekennlinien  $I_n \geq 3 \dots < 18\text{ A}$



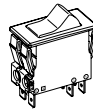
# Auslösekenntlinien $I_n \geq 18\text{ A}$



## Nummernschlüssel

## Konfigurationscode TA45

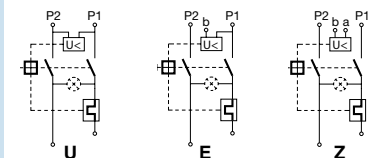
Typ	Konfigurationscode TA45			
EF11	ABTWF150C0	000	111	000



- Geräteschutzschalter
  - 2-polig wippenbetätigt
  - Flachstecker
- Weitere Typen auf Anfrage

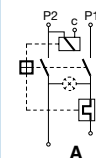
## Ohne Auslöser: Code C0

## Unterspannungsauslöser



•	•	•
•	•	•
•	•	•

## Fernauslöser



•
•
•

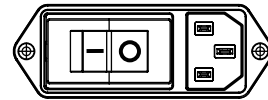
Code	Nennspannung $U_n$
2	240 V AC
3	230 V AC
4	120 V AC

## Nennstrom Geräteschutzschalter

$I_n$	Code	$I_n$	Code	$I_n$	Code	$I_n$	Code
0,1	J01	1,3	J13	2,8	J28	10,0	100
0,2	J02	1,4	J14	3,0	030	11,0	110
0,3	J03	1,5	J15	3,5	035	12,0	120
0,4	J04	1,6	J16	4,0	040	13,0	130
0,5	J05	1,7	J17	4,5	045	14,0	140
0,6	J06	1,8	J18	5,0	050	15,0	150
0,7	J07	1,9	J19	6,0	060	20,0	200
0,8	J08	2,0	J20	6,5	065		
0,9	J09	2,1	J21	7,0	070		
1,0	J10	2,2	J22	7,5	075		
1,1	J11	2,3	J23	8,0	080		
1,2	J12	2,5	J25	9,0	090		

## Wippenbeschriftung

Oberfläche	Bild	Druckfarbe	Position der Wippenbeschriftung z. B. F
F Relief	— O		
H bedruckt	ON OFF	weiss	
K bedruckt	ON OFF	schwarz	
L bedruckt	— O	weiss	
M bedruckt	— O	schwarz	
P bedruckt	I O	weiss	
R bedruckt	I O	schwarz	



## Farben

Schalterfront	Wippe
W schwarz	weiss
B schwarz	schwarz
6 schwarz	orange transparent

## Schaltbild

Thermischer Überstromschutz			
	1-pole	2-pole	
Ohne Beleuchtung	ABT	ABD	
Mit Beleuchtung	220...240 V 110...120 V	A12 A14	A32 A34

Konfigurationscode (Bestellbeispiel)

Typ	Konfigurationscode TA45																
EF11	-	A	B	T	W	F	1	5	0	C	0	-	000	-	111	-	000

**Schliesssystem**

- 0 ohne V-Lock
- 9 mit V-Lock Auszugssicherung

**Farbe**

- 0 schwarz

**Montageart**

- 0 Schraubmontage
- 2 Schnappmontage s = 1.5
- 3 Schnappmontage s = 2.0
- 4 Schnappmontage s = 2.5

**Anschluss PE**

- 1 Steckanschluss 6.3x0.8mm

**Anschluss N**

- 1 Steckanschluss 6.3x0.8mm, ohne Verbindung zu TA45
- 3 Verbindung zu TA45 nicht isoliert

**Terminal L**

- 1 Steckanschluss 6.3x0.8mm, ohne Verbindung zu TA45
- 3 Verbindung zu TA45 nicht isoliert

## Varianten

Nennstrom CBE [A]	Wippenfarbe	Beleuchtung	Schaltbild	Montageart	V-Lock	Interne Verdrahtung	Bestell-Nummer
20	schwarz	unbeleuchtet	2-polig	Schraub	●	●	3-109-889
15	schwarz	unbeleuchtet	2-polig	Schraub		●	EF11.1089.0010.01
15	schwarz	unbeleuchtet	2-polig	Schnapp 2.0mm		●	EF11.1089.0013.01
15	schwarz	unbeleuchtet	2-polig	Schraub		●	EF11.1682.0010.01
20	schwarz	unbeleuchtet	2-polig	Schraub		●	EF11.1894.0010.01
10	schwarz	unbeleuchtet	2-polig	Schraub		●	EF11.2078.0010.01
20	schwarz	unbeleuchtet	2-polig	Schraub		●	EF11.2196.0010.01
20	schwarz	unbeleuchtet	2-polig	Schnapp 2.0mm		●	EF11.2196.0013.01
10	weiss	unbeleuchtet	1-polig	Schraub		●	EF11.0022.0010.01
20	weiss	unbeleuchtet	1-polig	Schraub		●	EF11.0035.0010.01
20	weiss	unbeleuchtet	1-polig	Schnapp 1.5mm		●	EF11.0035.0012.01
10	weiss	unbeleuchtet	2-polig	Schraub		●	EF11.0470.0010.01
20	weiss	unbeleuchtet	2-polig	Schnapp 1.5mm		●	EF11.0572.0012.01
16	weiss	unbeleuchtet	2-polig	Schraub		●	EF11.0699.0010.01
16	weiss	unbeleuchtet	2-polig	Schnapp 2.0mm		●	EF11.0699.1013.01
15	weiss	unbeleuchtet	2-polig	Schraub		●	EF11.0885.0010.01
15	weiss	unbeleuchtet	1-polig	Schraub		●	EF11.2405.0010.01
15	orange transparent	beleuchtet	2-polig	Schraub	●	●	3-125-296
20	orange transparent	beleuchtet	2-polig	Schraub		●	EF11.2561.0010.01
20	orange transparent	beleuchtet	2-polig	Schnapp 1.5mm		●	EF11.2561.0012.01
20	orange transparent	beleuchtet	1-polig	Schraub		●	EF11.3197.0010.01

Sie können die Verfügbarkeit all unserer Produkte in Echtzeit prüfen: <https://www.schurter.com/de/info-center/support-tools/lagerbestand-distributor>

**Verpackungseinheit** 16 ST

## Zubehör

## Beschreibung



**Sicherungsbuegel**  
Auszugssicherung für Kabelstecker

Flachkopf, H

4700.0008

## Passende Stecker/Dosen

## Kategorie / Beschreibung



## Gerätesteckdose Übersicht komplett

4795, Montage: Anschlussleitung, Kabel Gerätesteckdose: IEC C19

4795

4790, Montage: Anschlussleitung, Schraub Gerätesteckdose: IEC C19

4790





#### Netzanschlussleitung Übersicht komplett

Kabelverbindung 10 A, Nordamerika, 3.0 m, Gerätesteckdose IEC C13, SJT 3x18 AWG, transparent	4300.0920
Kabelverbindung 16 A, Eurostecker, 2.5 m, Gerätesteckdose IEC C19, H05VV-F3G1.5, schwarz	6004.0395
Kabelverbindung 16 A, Weiterverbindung, 1.0 m, Gerätesteckdose IEC C19, H05VV-F3G1.5, schwarz	6020.0392
Kabelverbindung 16 A, Weiterverbindung, 2.0 m, Gerätesteckdose IEC C19, H05VV-F3G1.5, schwarz	6020.0394
Kabelverbindung 16 A, Nordamerika, 2.5 m, Gerätesteckdose IEC C19, SJT 3x14 AWG, schwarz	6009.5195

## Passende Stecker/Dosen verriegelt



#### Anschlussleitung Übersicht komplett

VAC19KS, Übersicht, V-Lock Verriegelung, diverse Gerätesteckdose IEC C19, diverse, schwarz	VAC19KS
--	---------



#### Gerätesteckdose Übersicht komplett

4799, Montage: Anschlussleitung, Kabel Gerätesteckdose: IEC C19	4799
---	------